



KIND-Dinslaken e.V.
Förderverein des Jugendamtes

Komm und mach mit!

Wir unterstützen

- ★ Kinder und deren Familien,
die durch das Jugendamt betreut werden
und auf der Schattenseite des Lebens stehen.
- ★ Wir begleiten und fördern
Projekte, die Kinder im Alltag begleiten.
- ★ Wir führen zusammen mit dem
Jugendamt die jährliche
Kinderwunschbaum-Aktion durch.



**Der Förderverein
des Jugendamtes
der Stadt Dinslaken**

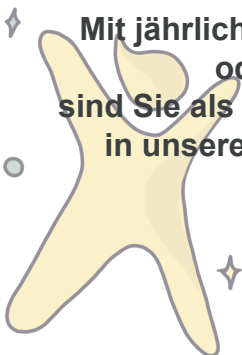
KIND-Dinslaken e.V.

Postfach 100132 / 46535 Dinslaken

Mail: info@kind-dinslaken.de

**Bitte unterstützen Sie unsere Arbeit
mit Ihrer Spende und schenken den
jungen Menschen
so Freude und Hoffnung.**

**Mit jährlich mindestens 25 €
oder mehr
sind Sie als förderndes Mitglied
in unserem Verein dabei.**



**Sie können auch
einmalig oder regelmäßig
einen Betrag überweisen.**

(Sie erhalten eine Spendenbescheinigung)

**NISPA IBAN: DE 52 3565 0000 0001 0839 89
BIC: WELADED1WES**

Fragen beantwortet:

Gabriele Schneiderhan
Telefon: 0281 44262582

Mail: gabriele.schneiderhan@kind-dinslaken.de

Geschäftsführender Vorstand:

Gabriele Schneiderhan
(Vorsitzende)

Michael Ahls
(stv. Vorsitzender)

Dr. Regina Bell
(Schatzmeisterin)

Mail: vorstand@kind-dinslaken.de



KIND-Dinslaken e.V.
Mail: info@kind-dinslaken.de